




מדריך השירות של Inspiron™ 1440 של Dell™

מצלמה (אופציונלי)	לפני שתתחיל
כרטיס פנימי עם טכנולוגיית אלחוט Bluetooth®	סוללה
רמקולים	כונן קשיח
לוח USB	כונן אופטי
לוח המערכת	כיסוי המודול
גוף הקירור של המעבד	מודולי זיכרון
מודול מעבד	כרטיס Mini-Card אלחוט
סוללה שטוחה	מכסה הבקרה המרכזי
לוח בת	מקלדת
מכלול תפס הסוללה	לוח לחצן הפעלה
עדכון ה-BIOS	משענת כף היד
	צג

הערות, התראות ואזהרות

-  **הערה:** "הערה" מציינת מידע חשוב המסייע להשתמש במחשב ביתר יעילות.
-  **התראה:** התראה מציינת נזק אפשרי לחומרה או אובדן נתונים, ומסביר כיצד ניתן למנוע את הבעיה.
-  **אזהרה:** אזהרה מציינת אפשרות לנזק לרכוש, פגיעה גופנית או מוות.

המידע במסמך זה עשוי להשתנות ללא הודעה.
© 2009 Dell Inc. כל הזכויות שמורות.

חל איסור על העתקה של חומרים אלו, בכל דרך שהיא, ללא קבלת רשות בכתב מאת Dell Inc.

סימני מסחריים המופיעים במסמך זה: Dell, הולוגו של Dell, Inspiron הם סימנים מסחריים של Dell Inc.; Bluetooth, Bluetooth SIG, Inc. ומשמש את Dell ברישיון; Microsoft, Windows, Windows Vista, וולוגו לחצן התחיל של Windows Vista הם סימנים מסחריים או סימנים מסחריים רשומים של Microsoft Corporation בארה"ב ו/או במדינות אחרות.

סימני מסחר ושמות מסחר אחרים המוזכרים במסמך זה מתייחסים לישויות הטוענות לבעלות על אותם סימנים ושמות או למוצרים שלהן. Dell Inc. מתנעת מכל עניין קנייני בסימני מסחר ובשמות מסחר, למעט הסימנים והשמות שלה עצמה.

דגם PP42L

יני 2009 גרסה A00

כיסוי המודול

מדריך השירות של Dell™ Inspiron™ 1440 של Dell™

[פירוק מכסה המודול](#)

[התקנה מחדש של מכסה המודול](#)

⚠ אזהרה: לפני העבודה בחלק הפנימי של המחשב, קרא את המידע בנושא בטיחות המצורף למחשב. לעיון במידע על נהלים מומלצים נוספים בנושא בטיחות, בקר בדף הבית בנושא עמידה בדרישות התקינה בכתובת www.dell.com/regulatory_compliance.

⚠ התראה: כדי למנוע פריקה אלקטרוסטטית, פרוק מעצמך חשמל סטטי באמצעות רצועת הארקה לפרק היד או נגיעה במשטח מתכת לא צבוע (כגון הלוח האחורי) במחשב.

⚠ התראה: תיקונים במחשב יבוצעו על-ידי טכנאי שירות מוסמך בלבד. האחריות אינה מכסה נזק שייגרם עקב טיפול שאינו מאושר על-ידי Dell™.

⚠ התראה: כדי לסייע במניעת נזק ללוח המערכת, הסר את הסוללה הראשית (ראה [הסרת הסוללה](#)) לפני עבודה בתוך המחשב.

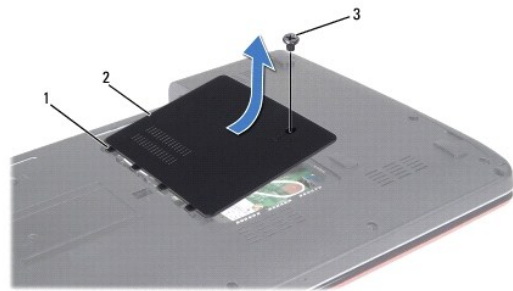
פירוק מכסה המודול

1. בצע את ההליכים בסעיף [לפני שתתחיל](#).

2. הסר את הסוללה (ראה [הסרת הסוללה](#)).

3. הסר את הבורג שמחבר את מכסה המודול לבסיס המחשב.

4. הרם את מכסה המודול והסר אותו מהמחשב בזווית כפי שמתואר בתרשים.



1	לשוניות מכסה מודול (4)	2	מכסה המודול
3	בורג		

התקנה מחדש של מכסה המודול

1. ישר את הלשוניות שעל מכסה המודול כנגד החריצים שבבסיס המחשב והכנס אותו בעדינות למקומו.

2. הברג חזרה את הבורג שמחבר את מכסה המודול לבסיס המחשב.

3. התקן חזרה את הסוללה (ראה [החלפת סוללה](#)).

לפני שתתחיל

מדריך השירות של Dell™ Inspiron™ 1440 של Dell™

[כלים מומלצים](#)

[כיבוי המחשב](#)

[לפני עבודה בתוך המחשב](#)

סעיף זה מספק הליכים להסרה ולהתקנה של רכיבים במחשב. אלא אם מצוין אחרת, כל הליך יוצא מנקודת הנחה שמתקיימים התנאים הבאים:

- 1 ביצעת את השלבים המפורטים בסעיף [כיבוי המחשב](#) ובסעיף [לפני עבודה בתוך המחשב](#).
- 1 קראת את מידע הבטיחות הנלווה למחשב.
- 1 ניתן להתקין חזרה או — אם נרכש בנפרד — להתקין רכיב על-ידי ביצוע הליך ההסרה בסדר הפוך.


כלים מומלצים

להליכים במסמך זה ייתכן שתזדקק לכלים הבאים:

- 1 מברג שטוח קטן
- 1 מברג פיליפס
- 1 להב חיתוך מפלסטיק
- 1 תקליטור לשדרוג ה-BIOS או תוכנית ההפעלה לעדכון ה-BIOS שזמינים באתר התמיכה של Dell בכתובת support.dell.com

כיבוי המחשב

⚠ התראה: כדי למנוע איבוד נתונים, לפני כיבוי המחשב שמור וסגור את כל הקבצים הפתוחים וצא מכל התוכניות הפתוחות.

- 1 שמור וסגור את כל הקבצים הפתוחים וצא מכל התוכניות הפתוחות.
- 2 ב-Windows Vista® , לחץ על **Start** (התחל) , לחץ על החץ  , ולאחר מכן לחץ על **Shut Down** (כיבוי). כיבוי המחשב יושלם לאחר שתהליך כיבוי מערכת ההפעלה יסתיים.
- 3 ודא שהמחשב וכל ההתקנים המחוברים כבויים. אם המחשב וההתקנים המחוברים לא כבו אוטומטית בעת כיבוי מערכת ההפעלה, לחץ לחיצה ארוכה על לחצן ההפעלה עד לכיבוי המחשב.

לפני עבודה בתוך המחשב

השתמש בהנחיות הבטיחות הבאות כדי לסייע בהגנה על המחשב מפני נזק אפשרי וכדי לסייע בהבטחת בטיחותך האישית.

⚠ אזהרה: לפני העבודה בחלק הפנימי של המחשב, קרא את המידע בנושא בטיחות המצורף למחשב. לעיון במידע על נהלים מומלצים נוספים בנושא בטיחות, בקר בדף הבית בנושא עמידה בדרישות התקינה בכתובת www.dell.com/regulatory_compliance.

⚠ התראה: טפל ברכיבים ובכרטיסים בזריזות. אל תיגע ברכיבים או במגעים בכרטיס. החזק כרטיס בשוליו או בכך ההרכבה ממתכת. יש לאחוז ברכיבים, כגון מעבד, בקצוות ולא בפינים.

⚠ התראה: תיקונים במחשב יבוצעו על-ידי טכנאי שירות מוסמך בלבד. האחריות אינה מכסה נזק שייגרם עקב טיפול שאינו מאושר על-ידי Dell.

⚠ התראה: בעת ניתוק כבל, יש למשוך את המחבר או את לשוניות המשיכה שלו ולא את הכבל עצמו. כבלים מסוימים מצוידים במחברים עם לשוניות נעילה; בעת ניתוק כבל מסוג זה, לחץ על לשוניות הנעילה לפני ניתוק הכבל. בעת משיכת מחברים החוצה, החזק אותם ישר כדי למנוע כיופוף של הפינים שלהם. נוסף על כך, לפני חיבור כבל, ודא ששני המחברים מכוונים ומישרים כהלכה.

⚠ התראה: כדי למנוע נזק למחשב, בצע את השלבים הבאים לפני תחילת העבודה בתוך המחשב.

- 1 ודא שמשטח העבודה שטוח ונקי, כדי למנוע שריטה של כיסוי המחשב.
- 2 כבה את המחשב (ראה [כיבוי המחשב](#)).
- 3 אם המחשב מחובר להתקן העגינה (מעגן), נתק אותו מהתקן העגינה. לקבלת הוראות, עיין בתיעוד המצורף להתקן העגינה.

△ **התראה:** כדי לנתק כבל רשת, תחילה נתק את הכבל מהמחשב ולאחר מכן נתק אותו מהתקן הרשת.

4. נתק מהמחשב את כל כבלי הטלפון או הרשת.
5. לחץ והוצא כרטיסים מותקנים כלשהם מחריץ ה-ExpressCard או מוקורא כרטיסי הזיכרון 7 ב-1.
6. נתק את המחשב ואת כל ההתקנים המחוברים משקעי החשמל שלהם.
7. הסר את הסוללה (ראה [הסרת הסוללה](#)).
8. הפוך את המחשב, פתח את התצוגה ולחץ על לחצן ההפעלה כדי להאריק את לוח המערכת.

[חזרה לדף התוכן](#)

עדכון ה-BIOS

מדריך השירות של Dell™ Inspiron™ 1440 של Dell™

[עדכון ה-BIOS מתקליטור](#)

[עדכון ה-BIOS מהכונן הקשיח](#)

אם תקליטור של תוכנית לעדכון BIOS מצורף ללוח המערכת החדש, עדכן את ה-BIOS מהתקליטור. אם אין ברשותך תקליטור לעדכון BIOS, עדכן את ה-BIOS מהכונן הקשיח.

עדכון ה-BIOS מתקליטור

1. ודא שמתאם זרם החילופין מחובר לשקע חשמל ושהסוללה הראשית מותקנת כהלכה.

 **הערה:** בעת שימוש בתקליטור עם תוכנת עדכון BIOS לעדכון ה-BIOS, הגדר את המחשב לבצע אתחול מתקליטור, לפני הכנסת התקליטור.

2. הכנס את תקליטור התוכנה לעדכון ה-BIOS והפעל מחדש את המחשב.
בצע את ההליכים המופיעים על המסך. המחשב ממשיך באתחול ומעדכן את ה-BIOS החדש. עם השלמת העדכון, המחשב יופעל מחדש אוטומטית.

3. הקש <F2> במהלך POST כדי להיכנס לתוכנית הגדרת המערכת.

4. הקש <F9> כדי לשחזר את הגדרות ברירת המחדל של המחשב.

5. הקש <Esc>, בחר באפשרות **Save changes and reboot** (שמור שינויים ואתחל מחדש) ולאחר מכן הקש <Enter> כדי לשמור את השינויים בתצורה.

6. הסר את התקליטור עם תוכנית עדכון ה-BIOS מהכונן והפעל מחדש את המחשב.

עדכון ה-BIOS מהכונן הקשיח

1. ודא שמתאם זרם החילופין מחובר, שהסוללה הראשית מותקנת כהלכה ושכבל רשת מחובר.

2. הפעל את המחשב.


3. אתר את קובץ שדרוג ה-BIOS העדכני עבור המחשב שברשותך באתר support.dell.com.

4. לחץ על **Select Model** ← **Drivers & Downloads** (בחר דגם).

5. בחר את סוג המוצר ברשימה **Select Your Product Family** (בחר את משפחת המוצרים שלך).

6. בחר את מותג המוצר ברשימה **Select Your Product Line** (בחר את קו המוצרים שלך).

7. בחר את מספר הדגם של המוצר ברשימה **Select Your Product Model** (בחר את דגם המוצר שלך).

 **הערה:** אם בחרת מודל שונה וברצונך להתחיל מחדש, לחץ על **Start Over** (התחל מחדש) בחלק הימני-עליון של התפריט.

8. לחץ על **Confirm** (אישור).

9. רשימת תוצאות מופיעה על המסך. לחץ על **BIOS**.

10. לחץ על **Download Now** (הורד כעת) כדי להוריד את קובץ ה-BIOS העדכני ביותר.
החלון **File Download** (הורדת קובץ) מופיע.

11. לחץ על **Save** (שמור) כדי לשמור את הקובץ בשולחן העבודה. הקובץ יורד לשולחן העבודה שלך.

21. אם מופיע החלון **Download Complete** (הורדה הושלמה), לחץ על **Close** (סגור).
סמל הקובץ מופיע על שולחן העבודה ושמו זהה לקובץ עדכון ה-BIOS שהורדת.

31. לחץ פעמיים על סמל הקובץ בשולחן העבודה ובצע את ההליכים המופיעים על המסך.

כרטיס פנימי עם טכנולוגיית אלחוט Bluetooth®

מדריך השירות של Dell™ Inspiron™ 1440 של Dell™

[הסרת כרטיס ה-Bluetooth](#)

[התקנה מחדש של כרטיס ה-Bluetooth](#)

⚠ אזהרה: לפני העבודה בחלק הפנימי של המחשב, קרא את המידע בנושא בטיחות המצורף למחשב. לעיון במידע על נהלים מומלצים נוספים בנושא בטיחות, בקר בדף הבית בנושא עמידה בדרישות התקינה בכתובת www.dell.com/regulatory_compliance.

⚠ התראה: כדי למנוע פריקה אלקטרוסטטית, פרוק מעצמך חשמל סטטי באמצעות רצועת הארקה לפרק היד או נגיעה במשטח מתכת לא צבוע.

⚠ התראה: תיקונים במחשב יבוצעו על-ידי טכנאי שירות מוסמך בלבד. האחריות אינה מכסה נזק שייגרם עקב טיפול שאינו מאושר על-ידי Dell™.

⚠ התראה: כדי לסייע במניעת נזק ללוח המערכת, הסר את הסוללה הראשית (ראה [הסרת הסוללה](#)) לפני עבודה בתוך המחשב.

אם הזמנת כרטיס עם טכנולוגיית אלחוט Bluetooth עם המחשב, הכרטיס מותקן כבר.

הסרת כרטיס ה-Bluetooth

1. בצע את הפעולות המפורטות בסעיף [לפני שתתחיל](#).

2. הסר את הסוללה (ראה [הסרת הסוללה](#)).

3. הסר את מכסה המודול (ראה [פירוק מכסה המודול](#)).

4. הסר את מודולי הזיכרון (ראה [הסרת מודולי הזיכרון](#)).

5. הסר את הכונן הקשיח (ראה [הסרת הכונן הקשיח](#)).

6. הסר את הכונן האופטי (ראה [הסרת הכונן האופטי](#)).

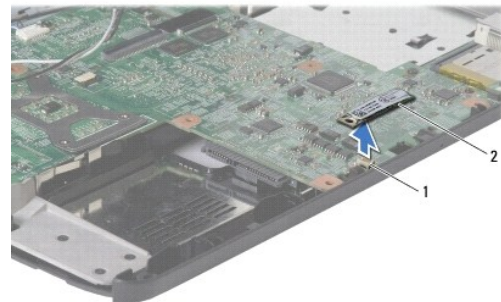
7. הסר את כיסוי הבקרה המרכזי (ראה [הסרת כיסוי הבקרה המרכזי](#)).

8. הסר את המקלדת (ראה [הסרת המקלדת](#)).

9. הסר את לוח לחצן ההפעלה (ראה [הסרת לוח לחצן ההפעלה](#)).

01. הסר את משענת כף היד (ראה [הסרת משענת כף היד](#)).

11. הרם את כרטיס ה-Bluetooth כדי לנתקו ממחבר לוח המערכת.



1	מחבר לוח מערכת	2	כרטיס Bluetooth
---	----------------	---	-----------------

התקנה מחדש של כרטיס ה-Bluetooth

1. ישר את המחבר בכרטיס ה- Bluetooth עם המחבר בלוח המערכת ולחץ על כרטיס ה- Bluetooth.
2. התקן חזרה את משענת כף היד (ראה [התקנה מחדש של משענת כף היד](#)).
3. החזר למקומו את לוח לחצן ההפעלה (ראה [התקנה מחדש של לוח לחצן ההפעלה](#)).
4. התקן חזרה את המקלדת (ראה [התקנה מחדש של המקלדת](#)).
5. החזר את כיסוי הבקרה המרכזי למקומו (ראה [התקנת כיסוי הבקרה המרכזי](#)).
6. התקן חזרה את הכונן האופטי (ראה [התקנה מחדש של הכונן האופטי](#)).
7. התקן חזרה את הכונן הקשיח (ראה [הרכבה מחדש של הכונן הקשיח](#)).
8. הרכב מחדש את מודולי הזיכרון (ראה [התקנה מחדש של מודולי הזיכרון](#)).
9. התקן מחדש את מכסה המודול (ראה [התקנה מחדש של מכסה המודול](#)).
01. התקן חזרה את הסוללה (ראה [החלפת סוללה](#)).

[חזרה לדרג התוכן](#)

מצלמה (אופציונלי)

מדריך השירות של Dell™ Inspiron™ 1440 של Dell™

[הסרת המצלמה](#)

[החזרת המצלמה למקומה](#)

⚠ אזהרה: לפני העבודה בחלק הפנימי של המחשב, קרא את המידע בנושא בטיחות המצורף למחשב. לעיון במידע על נהלים מומלצים נוספים בנושא בטיחות, בקר בדף הבית בנושא עמידה בדרישות התקינה בכתובת www.dell.com/regulatory_compliance.

⚠ התראה: כדי למנוע פריקה אלקטרוסטטית, פרוק מעצמך חשמל סטטי באמצעות רצועת הארקה לפרק היד או נגיעה במשטח מתכת לא צבוע (כגון מחבר בגב המחשב).

⚠ התראה: תיקונים במחשב יבוצעו על-ידי טכנאי שירות מוסמך בלבד. האחריות אינה מכסה נזק שייגרם עקב טיפול שאינו מאושר על-ידי Dell™.

⚠ התראה: כדי לסייע במניעת נזק ללוח המערכת, הסר את הסוללה הראשית (ראה [הסרת הסוללה](#)) לפני עבודה בתוך המחשב.

הסרת המצלמה

1. בצע את ההליכים בסעיף [לפני שתתחיל](#).

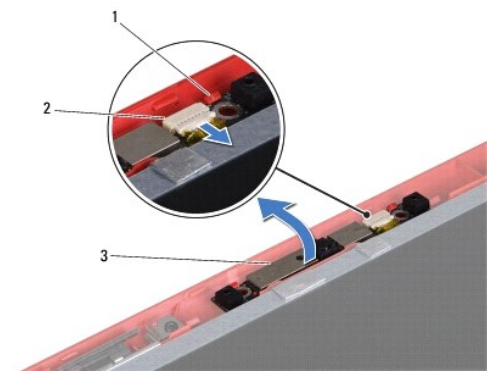
2. הסר את מכלול התצוגה (ראה [הסרת מכלול הצג](#)).

3. הסר את הלוח הקדמי של התצוגה (ראה [הסרת הלוח הקדמי של התצוגה](#)).

4. נתק את כבל המצלמה מהמחבר במודול המצלמה.

5. שחרר את מודול המצלמה מהתפסים שעל כיסוי הצג.

6. הסר את מודול המצלמה.



1	תפסים (2)	2	מחבר כבל מצלמה
3	מודול מצלמה		

החזרת המצלמה למקומה

1. הדק את מודול המצלמה באמצעות התפסים שעל כיסוי הצג.

2. חבר את כבל המצלמה למחבר במודול המצלמה.

3. התקן חזרה את הלוח הקדמי של התצוגה (ראה [התקנה מחדש של הלוח הקדמי של התצוגה](#)).

4. התקן חזרה את מכלול התצוגה (ראה [התקנה מחדש של מכלול התצוגה](#)).

[חזרה לדף התוכן](#)

מכסה הבקרה המרכזי

מדריך השירות של Dell™ Inspiron™ 1440 של Dell™

[הסרת כיסוי הבקרה המרכזי](#)

[התקנת כיסוי הבקרה המרכזי](#)

⚠ אזהרה: לפני העבודה בחלק הפנימי של המחשב, קרא את המידע בנושא בטיחות המצורף למחשב. לעיון במידע על נהלים מומלצים נוספים בנושא בטיחות, בקר בדף הבית בנושא עמידה בדרישות התקינה בכתובת www.dell.com/regulatory_compliance.

⚠ התראה: כדי למנוע פריקה אלקטרוסטטית, פרוק מעצמך חשמל סטטי באמצעות רצועת הארקה לפרק היד או נגיעה במשטח מתכת לא צבוע.

⚠ התראה: תיקונים במחשב יבוצעו על-ידי טכנאי שירות מוסמך בלבד. האחריות אינה מכסה נזק שייגרם עקב טיפול שאינו מאושר על-ידי Dell™.

⚠ התראה: כדי לסייע במניעת נזק ללוח המערכת, הסר את הסוללה הראשית (ראה [הסרת הסוללה](#)) לפני עבודה בתוך המחשב.

הסרת כיסוי הבקרה המרכזי

1. בצע את ההליך שבסעיף [לפני שתתחיל](#).

2. הסר את הסוללה (ראה [הסרת הסוללה](#)).

3. הפוך את המחשב כך שהחלק העליון יפנה מעלה ופתח את הצג עד כמה שניתן.

⚠ התראה: בעת הסרת מכסה הבקרה המרכזית, נקוט משנה זהירות. המכסה עדין מאוד.

4. באמצעות להב חיתוך מפלסטיק, שחרר את מכסה הבקרה המרכזית מהחלק האחורי של המחשב.

5. הרם בעדינות את כיסוי הבקרה המרכזי.



1	כיסוי בקרה מרכזי
---	------------------

התקנת כיסוי הבקרה המרכזי

1. ישר את הלשוניות שמתחת לכיסוי הבקרה המרכזי עם החריצים שעל משענת כף היד והכנס את הכיסוי למקומו עד להישמע נקישה.

2. התקן חזרה את הסוללה (ראה [החלפת סוללה](#)).

סוללה שטוחה

מדריך השירות של Dell™ Inspiron™ 1440 של Dell™

[הסרת סוללת המטבע](#)

[התקנה מחדש של סוללת המטבע](#)

⚠ אזהרה: לפני העבודה בחלק הפנימי של המחשב, קרא את המידע בנושא בטיחות המצורף למחשב. לעיון במידע על נהלים מומלצים נוספים בנושא בטיחות, בקר בדף הבית בנושא עמידה בדרישות התקינה בכתובת www.dell.com/regulatory_compliance.

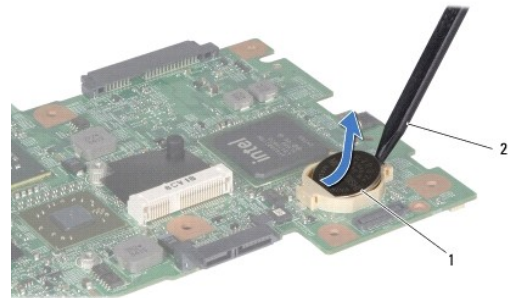
⚠ התראה: כדי למנוע פריקה אלקטרוסטטית, פרוק מעצמך חשמל סטטי באמצעות רצועת הארקה לפרק היד או נגיעה במשטח מתכת לא צבוע.

⚠ התראה: תיקונים במחשב יבוצעו על-ידי טכנאי שירות מוסמך בלבד. האחריות אינה מכסה נזק שייגרם עקב טיפול שאינו מאושר על-ידי Dell™.

⚠ התראה: כדי לסייע במניעת נזק ללוח המערכת, הסר את הסוללה הראשית (ראה [הסרת הסוללה](#)) לפני עבודה בתוך המחשב.

הסרת סוללת המטבע

1. בצע את ההליכים בסעיף [לפני שתתחיל](#).
2. בצע את ההליכים מ- [שלב 2](#) עד [שלב 16](#) בסעיף [הסרת לוח המערכת](#).
3. השתמש בלהב פלסטיק להרמת סוללת המטבע מתוך החרץ.



1	סוללת מטבע	2	להב חיתוך מפלסטיק
---	------------	---	-------------------

התקנה מחדש של סוללת המטבע

1. אחוז את סוללת המטבע כאשר הצד החיובי כלפי מעלה.
2. החלק את סוללת המטבע לתוך החרץ ולחץ בעדינות עד שהיא נכנסת במקומה.
3. בצע את ההליכים מ- [שלב 4](#) עד [שלב 19](#) בסעיף [החלפת לוח המערכת](#).

מודול מעבד

מדריך השירות של Dell™ Inspiron™ 1440 של Dell™

[הסרת מודול המעבד](#)

[התקנה מחדש מודול המעבד](#)

⚠ אזהרה: לפני העבודה בחלק הפנימי של המחשב, קרא את המידע בנושא בטיחות המצורף למחשב. לעיון במידע על נהלים מומלצים נוספים בנושא בטיחות, בקר בדף הבית בנושא עמידה בדרישות התקינה בכתובת www.dell.com/regulatory_compliance.

⚠ התראה: כדי למנוע פריקה אלקטרוסטטית, פרוק מעצמך חשמל סטטי באמצעות רצועת הארקה לפרק היד או נגיעה במשטח מתכת לא צבוע (כגון הלוח האחורי) במחשב.

⚠ התראה: כדי למנוע מגע לא אחיד בין בורג הפיקה של שקע ה-ZIF לבין המעבד בעת הסרה או התקנה של המעבד, לחץ כדי להפעיל לחץ קל על מרכז המעבד, תוך כדי סיבוב בורג הפיקה.

⚠ התראה: כדי למנוע נזק למעבד, החזק את המברג כך שיהיה ניצב למעבד בעת סיבוב בורג הפיקה.

⚠ התראה: תיקונים במחשב יבוצעו על-ידי טכנאי שירות מוסמך בלבד. האחריות אינה מכסה נזק שייגרם עקב טיפול שאינו מאושר על-ידי Dell™.

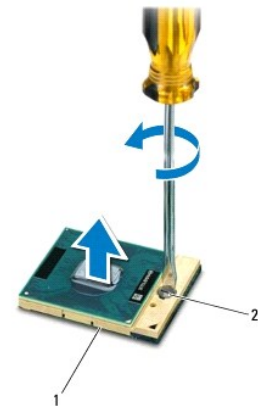
⚠ התראה: כדי לסייע במניעת נזק ללוח המערכת, הסר את הסוללה הראשית (ראה [הסרת הסוללה](#)) לפני עבודה בתוך המחשב.

הסרת מודול המעבד

1. בצע את ההליכים בסעיף [לפני שתתחיל](#).

2. הסר את גוף הקירור של המעבד (ראה [הסרת גוף קירור המעבד](#)).

3. כדי לשחרר את שקע ה-ZIF, השתמש במברג קטן ושטוח וסובב את בורג הפיקה של שקע ה-ZIF כנגד כיוון השעון עד למעצור הפיקה.



1	שקע ZIF	2	בורג פיקה של שקע ZIF
---	---------	---	----------------------

⚠ התראה: כדי להבטיח קירור מרבי של המעבד, אין לגעת באזורים מעבירי החום במכלול מפרז החום של המעבד. השומן שנמצא על העור עלול להפחית את יכולת העברת החום של הרפידות התרמיות.

⚠ התראה: בעת הסרת מודול המעבד, משוך את המודול ישר כלפי מעלה. היזהר שלא לכופף את הפינים במודול המעבד.

4. הרם את מודול המעבד משקע ה-ZIF.

התקנה מחדש מודול המעבד

📌 הערה: בעת התקנת מעבד חדש, תקבל מכלול מפרז חום חדש שכולל רפידה תרמית מודבקת, או שתקבל רפידה תרמית חדשה יחד עם תיעוד שמתאר התקנה נכונה.

1. בצע את ההליכים בסעיף [לפני שתתחיל](#).

2. יישר את הפינה של פין 1 במודול המעבד עם הפינה של פין 1 בשקע ה-ZIF ולאחר מכן הכנס את מודול המעבד.

 **הערה:** הפינה של פין 1 במודול המעבד כוללת משולש שמתיישר עם המשולש בפינה של פין 1 בשקע ה-ZIF.

כאשר מודול המעבד מחובר כהלכה, כל ארבע הפינות מיישרות באותו גובה. אם פינה אחת או יותר של המודול גבוהה מהאחרות, המודול אינו מחובר כהלכה.

 **התראה:** כדי למנוע נזק למעבד, החזק את המברג בניצב למעבד בעת סיבוב בורג הפיקה.

3. הדק את שקע ה-ZIF על-ידי סיבוב בורג הפיקה בכיוון השעון, כדי לאבטח את מודול המעבד ללוח המערכת.

4. החזר את גוף הקירור של המעבד (ראה [התקנה מחדש של גוף קירור המעבד](#)).

[חזרה לדף התוכן](#)

גוף הקירור של המעבד

מדריך השירות של Inspiron™ 1440 של Dell™

[הסרת גוף קירור המעבד](#)

[התקנה מחדש של גוף קירור המעבד](#)

⚠ אזהרה: לפני העבודה בחלק הפנימי של המחשב, קרא את המידע בנושא בטיחות המצורף למחשב. לעיון במידע על נהלים מומלצים נוספים בנושא בטיחות, בקר בדף הבית בנושא עמידה בדרישות התקינה בכתובת www.dell.com/regulatory_compliance.

⚠ אזהרה: בעת הסרת גוף הקירור של המעבד מהמחשב כשגוף הקירור חם, אין לגעת במעטפת המתכת של גוף קירור המעבד.

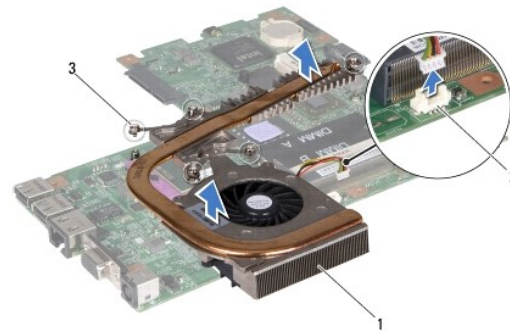
⚠ התראה: כדי למנוע פריקה אלקטרוסטטית, פרוק מעצמך חשמל סטטי באמצעות רצועת הארקה לפרק היד או נגיעה במשטח מתכת לא צבוע (כגון הלוח האחורי) במחשב.

⚠ התראה: תיקונים במחשב יבוצעו על-ידי טכנאי שירות מוסמך בלבד. האחריות אינה מכסה נזק שייגרם עקב טיפול שאינו מאושר על-ידי Dell™.

⚠ התראה: כדי לסייע במניעת נזק ללוח המערכת, הסר את הסוללה הראשית (ראה [הסרת הסוללה](#)) לפני עבודה בתוך המחשב.

הסרת גוף קירור המעבד

1. בצע את ההליכים בסעיף [לפני שתתחיל](#).
2. בצע את ההליכים מ- [שלב 2](#) עד [שלב 16](#) בסעיף [הסרת לוח המערכת](#).
3. נתק את כבל המאוורר מהמחבר בלוח המערכת.
4. לפי הסדר (המצוין על-גבי גוף הקירור של המעבד), שחרר את חמשת בורגי הקיבוע המחברים את גוף הקירור של המעבד ללוח המערכת.



1	גוף הקירור של המעבד	2	מחבר כבל מאוורר
3	ברגי קיבוע (5)		

5. הרוס את גוף הקירור של המעבד והוצא אותו מהמחשב.

התקנה מחדש של גוף קירור המעבד

⚠ הערה: ניתן לעשות שימוש חוזר ברפידת הקירור התרמי המקורית, בתנאי שהמעבד וגוף הקירור המקוריים מותקנים מחדש ביחד. אם אתה מחליף את המעבד או את גוף הקירור, השתמש ברפידה התרמית שבערכה כדי להבטיח מוליכות תרמית.

⚠ הערה: הליך זה יוצא מנקודת הנחה שהסרת כבר את גוף הקירור של המעבד ואתה מוכן להתקינו.

1. יישר את חמשת הברגים שבגוף הקירור של המעבד עם חורי הברגים שבלוח המערכת והדק את הברגים בסדר יורד.
2. חבר את כבל המאוורר למחבר בלוח המערכת.
3. בצע את ההליכים מ- [שלב 4](#) עד [שלב 19](#) בסעיף [החלפת לוח המערכת](#).

לוח בת

מדריך השירות של Dell™ Inspiron™ 1440 של Dell™

[הסרת לוח הבת](#)

[החזרת לוח הבת למקומו](#)

⚠ אזהרה: לפני העבודה בחלק הפנימי של המחשב, קרא את המידע בנושא בטיחות המצורף למחשב. לעיון במידע על נהלים מומלצים נוספים בנושא בטיחות, בקר בדף הבית בנושא עמידה בדרישות התקינה בכתובת www.dell.com/regulatory_compliance.

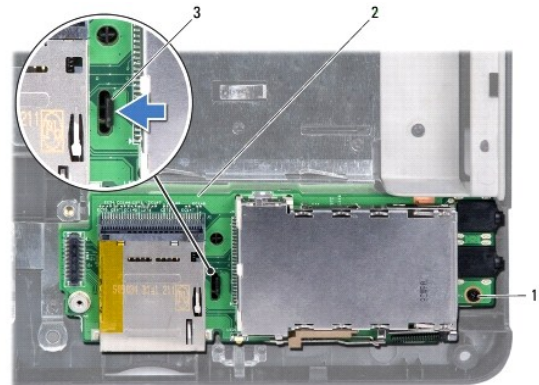
⚠ התראה: כדי למנוע פריקה אלקטרוסטטית, פרוק מעצמך חשמל סטטי באמצעות רצועת הארקה לפרק היד או נגיעה במשטח מתכת לא צבוע.

⚠ התראה: תיקונים במחשב יבוצעו על-ידי טכנאי שירות מוסמך בלבד. האחריות אינה מכסה נזק שייגרם עקב טיפול שאינו מאושר על-ידי Dell™.

⚠ התראה: כדי לסייע במניעת נזק ללוח המערכת, הסר את הסוללה הראשית (ראה [הסרת הסוללה](#)) לפני עבודה בתוך המחשב.

הסרת לוח הבת

1. בצע את ההליכים בסעיף [לפני שתתחיל](#).
2. הסר את לוח המערכת (ראה [הסרת לוח המערכת](#)).
3. הסר את הבורג שמחבר את לוח הבת אל בסיס המחשב.
4. שחרר את התפס המחבר את לוח הבת אל בסיס המחשב והסר את לוח הבת אל מחוץ לבסיס המחשב.



1	בורג	2	לוח בת
3	תפס		

החזרת לוח הבת למקומו

1. חבר את לוח הבת בעזרת התפס שבבסיס המחשב.
2. הברג מחדש את הבורג שמחבר את לוח הבת אל בסיס המחשב.
3. התקן חזרה את לוח המערכת (ראה [החלפת לוח המערכת](#)).

צג

מדריך השירות של Dell™ Inspiron™ 1440 של Dell™

- [מכלול הצג](#)
- [הלוח הקדמי של התצוגה](#)
- [לוח התצוגה](#)
- [כבל לוח התצוגה](#)

⚠ אזהרה: לפני העבודה בחלק הפנימי של המחשב, קרא את המידע בנושא בטיחות המצורף למחשב. לעיון במידע על נהלים מומלצים נוספים בנושא בטיחות, בקר בדף הבית בנושא עמידה בדרישות התקינה בכתובת www.dell.com/regulatory_compliance.

⚠ התראה: כדי למנוע פריקה אלקטרוסטטית, פרוק מעצמך חשמל סטטי באמצעות רצועת הארקה לפרק היד או נגיעה במשטח מתכת לא צבוע.

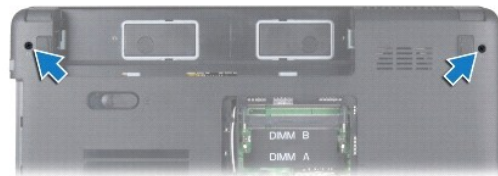
⚠ התראה: תיקונים במחשב יבוצעו על-ידי טכנאי שירות מוסמך בלבד. האחריות אינה מכסה נזק שייגרם עקב טיפול שאינו מאושר על-ידי Dell™.

⚠ התראה: כדי לסייע במניעת נזק ללוח המערכת, הסר את הסוללה הראשית (ראה [הסרת הסוללה](#)) לפני עבודה בתוך המחשב.

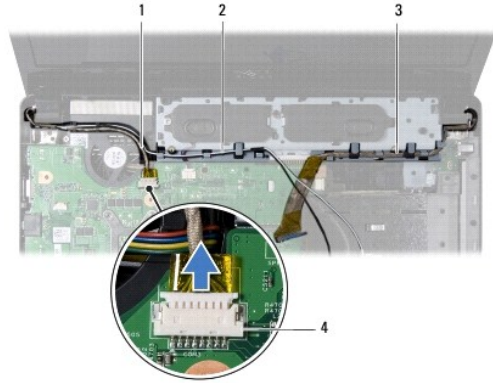
מכלול הצג

הסרת מכלול הצג

1. בצע את ההליכים בסעיף [לפני שתתחיל](#).
2. הסר את הסוללה (ראה [הסרת הסוללה](#)).
3. הסר את מכסה המודול (ראה [פירוק מכסה המודול](#)).
4. הסר את מודולי הזיכרון (ראה [הסרת מודולי הזיכרון](#)).
5. הסר את הכונן הקשיח (ראה [הסרת הכונן הקשיח](#)).
6. הסר את הכונן האופטי (ראה [הסרת הכונן האופטי](#)).
7. הסר את שני הברגים מבסיס המחשב.

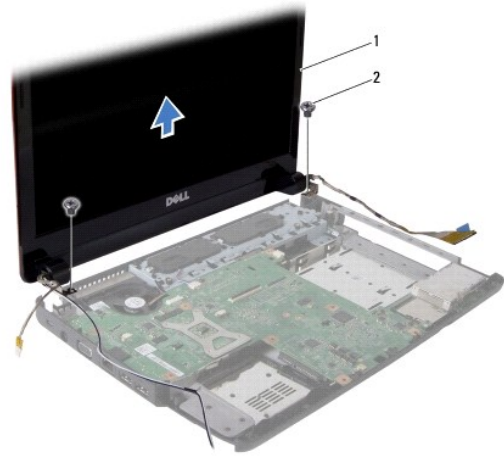


8. הסר את כיסוי הבקרה המרכזי (ראה [הסרת כיסוי הבקרה המרכזי](#)).
9. הסר את המקלדת (ראה [הסרת המקלדת](#)).
01. הסר את לוח לחצן ההפעלה (ראה [הסרת לוח לחצן ההפעלה](#)).
11. הסר את משענת כף היד (ראה [הסרת משענת כף היד](#)).
21. נתק את כבל המצלמה ממחבר לוח המערכת.
31. שים לב לאופן ניתובם של כבלי אנטנת ה-Mini-Card, כבל המצלמה וכבל הצג והוצא את הכבלים ממכווני הניתוב שלהם.



1	כבל מצלמה	2	כבלי אנטנה של Mini-Card
3	כבל צג	4	מחבר כבל מצלמה

41. הסר את שני הברגים המאבטחים את מכלול התצוגה לבסיס המחשב.



1	מכלול תצוגה	2	ברגים (2)
---	-------------	---	-----------

51. הרם והוצא את מכלול התצוגה מבסיס המחשב.

התקנה מחדש של מכלול התצוגה

1. הצב את מכלול התצוגה במקומו והברג חזרה את שני הברגים המאבטחים את מכלול התצוגה לבסיס המחשב.
2. העבר את כבלי אנטנת ה-Mini-Card, כבל המצלמה וכבלי הצג דרך מכוני הניתוב.
3. חבר את כבל המצלמה למחבר לוח המערכת.
4. התקן חזרה את משענת כף היד (ראה [התקנה מחדש של משענת כף היד](#)).
5. החזר למקומו את לוח לחצן ההפעלה (ראה [הסרת לוח לחצן ההפעלה](#)).
6. התקן חזרה את המקלדת (ראה [התקנה מחדש של המקלדת](#)).
7. החזר את כיסוי הבקרה המרכזי למקומו (ראה [התקנת כיסוי הבקרה המרכזי](#)).

8. הברג חזרה את שני הברגים בתחתית המחשב.

9. התקן חזרה את הכונן האופטי (ראה [התקנה מחדש של הכונן האופטי](#)).

01. התקן חזרה את הכונן הקשיח (ראה [הרכבה מחדש של הכונן הקשיח](#)).

11. הרכב מחדש את מודולי הזיכרון (ראה [התקנה מחדש של מודולי הזיכרון](#)).

21. התקן מחדש את מכסה המודול (ראה [התקנה מחדש של מכסה המודול](#)).

31. התקן חזרה את הסוללה (ראה [החלפת סוללה](#)).

הלוח הקדמי של התצוגה

הסרת הלוח הקדמי של התצוגה

⚠ **התראה:** הלוח הקדמי של התצוגה שביר ביותר. בעת הסרתו, נקוט משנה זהירות כדי לא לפגוע בלוח הקדמי.

1. הסר את מכלול התצוגה (ראה [הסרת מכלול הצג](#)).

2. בעזרת קצות האצבעות, הוצא בזהירות את השוליים הפנימיים של הלוח הקדמי של התצוגה.



1	הלוח הקדמי של התצוגה
---	----------------------

3. הסר את הלוח הקדמי של התצוגה.

התקנה מחדש של הלוח הקדמי של התצוגה

1. יישר את הלוח הקדמי של התצוגה עם לוח התצוגה והכנס אותו בעדינות למקומו, עד להישמע נקישה.

2. התקן חזרה את מכלול התצוגה (ראה [התקנה מחדש של מכלול התצוגה](#)).

לוח התצוגה

הסרת לוח התצוגה

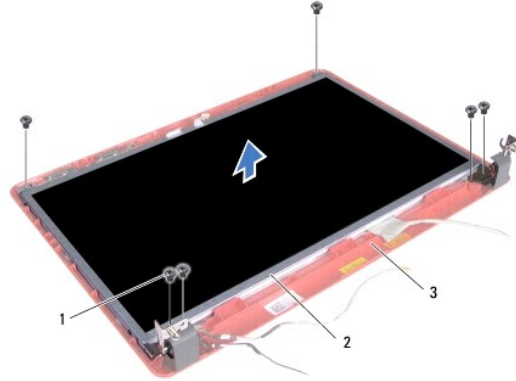
1. הסר את מכלול התצוגה (ראה [הסרת מכלול הצג](#)).

2. הסר את הלוח הקדמי של התצוגה (ראה [הסרת הלוח הקדמי של התצוגה](#)).

3. הסר את ששת הברגים המחברים את לוח התצוגה למכסה התצוגה.

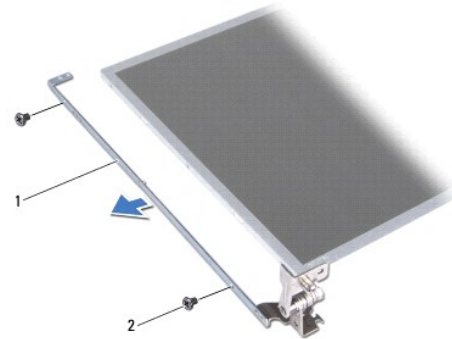
4. הוצא את כבלי ה-Mini-Card, כבל המצלמה וכבל הצג מתפסי הצירים.

5. הסר את לוח התצוגה.



1	ברגים (6)	2	לוח התצוגה
3	מכסה תצוגה		

6. הסר את ארבעת הברגים המאבטחים את כני לוח התצוגה ללוח התצוגה.



1	כני לוח תצוגה (2)	2	ברגים (4)
---	-------------------	---	-----------

התקנה מחדש של לוח התצוגה

1. הברג בחזרה את ארבעת הברגים המאבטחים את כני לוח התצוגה ללוח התצוגה.

2. יישר את חורי הברגים שבלוח התצוגה עם החורים שבמכסה התצוגה.

3. העבר את כבלי ה-Mini-Card, כבל המצלמה וכבלי הצג דרך תפסי הצירים.

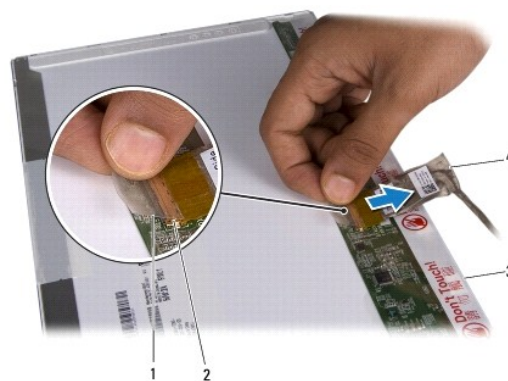
4. הברג חזרה את ששת הברגים המחברים את לוח התצוגה למכסה התצוגה.

5. התקן חזרה את הלוח הקדמי של התצוגה (ראה [התקנה מחדש של הלוח הקדמי של התצוגה](#)).

6. התקן חזרה את מכלול התצוגה (ראה [התקנה מחדש של מכלול התצוגה](#)).

הסרת כבל לוח הצג

1. בצע את ההליכים בסעיף [לפני שתתחיל](#).
2. הסר את מכלול התצוגה (ראה [הסרת מכלול הצג](#)).
3. הסר את הלוח הקדמי של התצוגה (ראה [הסרת הלוח הקדמי של התצוגה](#)).
4. הסר את לוח התצוגה (ראה [הסרת לוח התצוגה](#)).
5. הפוך את לוח התצוגה והנח אותו על משטח נקי.
6. הרם את הסרט המוליך המאבטח את כבל לוח התצוגה אל מחבר לוח התצוגה ונתק את כבל לוח התצוגה.



1	סרט מוליך	2	מחבר לוח תצוגה
3	החלק האחורי של לוח התצוגה	4	כבל לוח הצג

התקנה מחדש של כבל לוח הצג

1. חבר את כבל לוח התצוגה אל מחבר לוח התצוגה ואבטח אותו בעזרת הסרט המוליך.
2. התקן חזרה את לוח התצוגה (ראה [התקנה מחדש של לוח התצוגה](#)).
3. התקן חזרה את הלוח הקדמי של התצוגה (ראה [התקנה מחדש של הלוח הקדמי של התצוגה](#)).
4. התקן חזרה את מכלול התצוגה (ראה [התקנה מחדש של מכלול התצוגה](#)).

[חזרה לדף התוכן](#)

כונן קשיח

מדריך השירות של Dell™ Inspiron™ 1440 של Dell™

[הסרת הכונן הקשיח](#)

[הרכבה מחדש של הכונן הקשיח](#)

⚠ אזהרה: לפני העבודה בחלק הפנימי של המחשב, קרא את המידע בנושא בטיחות המצורף למחשב. לעיון במידע על נהלים מומלצים נוספים בנושא בטיחות, בקר בדף הבית בנושא עמידה בדרישות התקינה בכתובת www.dell.com/regulatory_compliance.

⚠ אזהרה: אם בעת הסרת הכונן הקשיח מהמחשב הכונן חם, אל תיגע במעטפת המתכת שלו.

⚠ התראה: כדי למנוע אובדן נתונים, כבה את המחשב (ראה [כיבוי המחשב](#)) לפני הסרת הכונן הקשיח. אל תסיר את הכונן הקשיח כאשר המחשב פועל או נמצא במצב שינה.

⚠ התראה: כוננים קשיחים רגישים ביותר. נקוט משנה זהירות בעת טיפול בכונן הקשיח.

⚠ התראה: תיקונים במחשב יבוצעו על-ידי טכנאי שירות מוסמך בלבד. האחריות אינה מכסה נזק שייגרם עקב טיפול שאינו מאושר על-ידי Dell.

⚠ התראה: כדי לסייע במניעת נזק ללוח המערכת, הסר את הסוללה הראשית (ראה [הסרת הסוללה](#)) לפני עבודה בתוך המחשב.

⚠ הערה: חברת Dell אינה יכולה לערוב לתאימות או לספק תמיכה לכוננים קשיחים שמקורם אינו מחברת Dell.

⚠ הערה: בעת התקנת כונן קשיח שמקורו אינו מ-Dell, יש להתקין מערכת הפעלה, מנהלי התקנים ותוכניות שירות בכונן הקשיח החדש (עיון במדריך הטכנולוגיה של Dell).

הסרת הכונן הקשיח

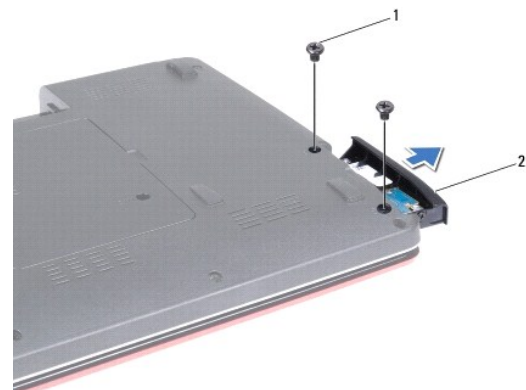
1. בצע את ההליכים בסעיף [לפני שתתחיל](#).

2. הסר את הסוללה (ראה [הסרת הסוללה](#)).

⚠ התראה: כאשר הכונן הקשיח אינו נמצא במחשב, אחסן אותו באריזת מגן אנטי-סטטית (ראה "הגנה מפני פריקה אלקטרוסטטית" בהוראות הבטיחות המצורפות למחשב).

3. הסר את שני הברגים המחברים את מכלול הכונן הקשיח לבסיס המחשב.

4. הזז את מכלול הכונן הקשיח והוצא אותו מתא הכונן הקשיח.



1	ברגים (2)	2	מכלול כונן קשיח
---	-----------	---	-----------------

5. הסר את שני הברגים המחברים את לוח הכונן הקשיח לכונן הקשיח.

6. הוצא את הכונן הקשיח.



1	לוח כונן קשיח	2	ברגים (2)
---	---------------	---	-----------

הרכבה מחדש של הכונן הקשיח

1. הוצא את הכונן הקשיח החדש מהארזיה שלו. שמור את הארזיה המקורית לשם אחסון או שליחה של הכונן הקשיח.
2. ישר את חורי הברגים שעל לוח הכונן הקשיח עם החורים שבכונן הקשיח.
3. הברג מחדש את שני הברגים המחברים את לוח הכונן הקשיח לכונן הקשיח.
4. החלק את מכלול הכונן הקשיח לתוך תא הכונן הקשיח, עד שייכנס פנימה עד הסוף.
5. הברג מחדש את שני הברגים המחברים את מכלול הכונן הקשיח לבסיס המחשב.
6. התקן חזרה את הסוללה (ראה [החלפת סוללה](#)).
7. התקן את מערכת ההפעלה במחשב, כנדרש. ראש "שחזור מערכת ההפעלה" במדריך ההתקנה.
8. התקן את מנהלי ההתקנים ותוכניות השירות עבור המחשב, כנדרש. לקבלת מידע נוסף, עיין במדריך הטכנולוגיה של Dell.

[חזרה לדף התוכן](#)

מקלדת

מדריך השירות של Dell™ Inspiron™ 1440 של Dell™

[הסרת המקלדת](#)

[התקנה מחדש של המקלדת](#)

⚠ אזהרה: לפני העבודה בחלק הפנימי של המחשב, קרא את המידע בנושא בטיחות המצורף למחשב. לעיון במידע על נהלים מומלצים נוספים בנושא בטיחות, בקר בדף הבית בנושא עמידה בדרישות התקינה בכתובת www.dell.com/regulatory_compliance.

⚠ התראה: כדי למנוע פריקה אלקטרוסטטית, פרוק מעצמך חשמל סטטי באמצעות רצועת הארקה לפרק היד או נגיעה במשטח מתכת לא צבוע.

⚠ התראה: תיקונים במחשב יבוצעו על-ידי טכנאי שירות מוסמך בלבד. האחריות אינה מכסה נזק שייגרם עקב טיפול שאינו מאושר על-ידי Dell™.

⚠ התראה: כדי לסייע במניעת נזק ללוח המערכת, הסר את הסוללה הראשית (ראה [הסרת הסוללה](#)) לפני עבודה בתוך המחשב.

הסרת המקלדת

1. בצע את ההליכים בסעיף [לפני שתתחיל](#).

2. הסר את הסוללה (ראה [הסרת הסוללה](#)).

3. הסר את כיסוי הבקרה המרכזי (ראה [הסרת כיסוי הבקרה המרכזי](#)).

4. הסר את שני הברגים המאבטחים את המקלדת אל משענת כף היד.



1	ברגים (2)	2	מקלדת
---	-----------	---	-------

⚠ התראה: מקשי המקלדת שבריס, משתחררים ממקומם בקלות ונדרש זמן רב כדי לחברם מחדש. היזהר בעת הסרת המקלדת והטיפול בה.

⚠ התראה: נקוט משנה זהירות בעת הסרת המקלדת והטיפול בה. אי ביצוע הוראה זו עלול לגרום לשריטות בלוח התצוגה.

5. הוצא את הצד האחורי מרכז של המקלדת באצבע או באמצעות מברג עם להב שטוח. שחרר קלות את הצד השמאלי של המקלדת ולאחר מכן את הימני, עד שתצא מהבסיס שלה.

6. הרם את המקלדת כלפי מעלה, עד שתשתחרר מתושבת משענת כף היד.

7. מבלי למשוך את המקלדת בחוזקה, החזק אותה בכיוון הצג.

8. הרם את תפס המחבר שמחבר את כבל המקלדת למחבר שעל-גבי לוח המערכת והסר את הכבל.



1	לשוניות מקלדת (5)	2	מחבר כבל מקלדת
---	-------------------	---	----------------

9. הוצא את המקלדת ממשענת כף היד.

התקנה מחדש של המקלדת

1. החלק את כבל המקלדת לתוך המחבר בלוח המערכת. לחץ על תפס המחבר המאבטח את כבל המקלדת למחבר לוח המערכת.
2. ישר את חמש הלשוניות שבמקלדת עם החריצים שבתושבת משענת כף היד.
3. הנח את המקלדת על תושבת משענת כף היד.
4. הברג מחדש את שני הברגים המאבטחים את המקלדת אל משענת כף היד.
5. החזר את כיסוי הבקרה המרכזי למקומו (ראה [התקנת כיסוי הבקרה המרכזי](#)).
6. התקן חזרה את הסוללה (ראה [החלפת סוללה](#)).

[חזרה לדרף התוכן](#)

מכלול תפס הסוללה

מדריך השירות של Dell™ Inspiron™ 1440 של Dell™

[הסרת מכלול תפס הסוללה](#)

[השבה של מערך תפס סוללה למקומו](#)

⚠ אזהרה: לפני העבודה בחלק הפנימי של המחשב, קרא את המידע בנושא בטיחות המצורף למחשב. לעיון במידע על נהלים מומלצים נוספים בנושא בטיחות, בקר בדף הבית בנושא עמידה בדרישות התקינה בכתובת www.dell.com/regulatory_compliance.

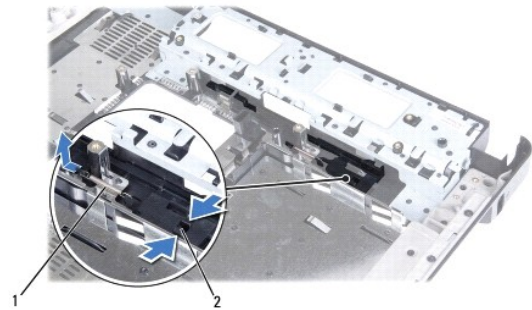
⚠ התראה: כדי למנוע פריקה אלקטרוסטטית, פרוק מעצמך חשמל סטטי באמצעות רצועת הארקה לפרק היד או נגיעה במשטח מתכת לא צבוע (כגון מחבר בגב המחשב).

⚠ התראה: תיקונים במחשב יבוצעו על-ידי טכנאי שירות מוסמך בלבד. האחריות אינה מכסה נזק שייגרם עקב טיפול שאינו מאושר על-ידי Dell™.

⚠ התראה: כדי לסייע במניעת נזק ללוח המערכת, הסר את הסוללה הראשית (ראה [הסרת הסוללה](#)) לפני עבודה בתוך המחשב.

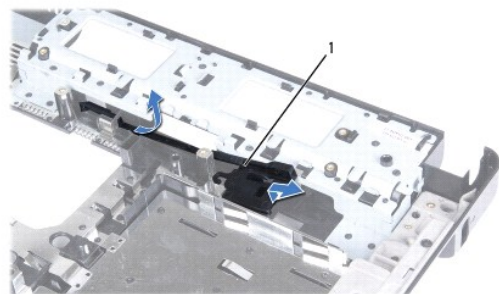
הסרת מכלול תפס הסוללה

1. בצע את ההליכים בסעיף [לפני שתתחיל](#).
2. הסר את לוח המערכת (ראה [הסרת לוח המערכת](#)).
3. לחץ על תפסי הפלסטיק שעל תפס שחרור הסוללה ודחוף אותם כדי לשחרר אותה ממכלול תפס הסוללה.
4. בעזרת מברג קטן, הסר את קפיץ התפס שבמכלול תפס הסוללה.



1	קפיץ התפס	2	תפסי פלסטיק
---	-----------	---	-------------

5. החלק את מכלול תפס הסוללה הצידה והסר אותו מבסיס המחשב.



1	מכלול תפס הסוללה
---	------------------

השבה של מערך תפס סוללה למקומו

1. החלק את מכלול תפס הסוללה למקומו.
2. באמצעות מברג קטן, הנח את קפיץ התפס מעל לזו שבבסיס המחשב.
3. דחוף את תפסי הפלסטיק שבתפס שחרור הסוללה לתוך החור במכלול תפס הסוללה, כדי לאבטח את תפס שחרור הסוללה.
4. התקן חזרה את לוח המערכת (ראה [החלפת לוח המערכת](#)).

[חזרה לדף התוכן](#)

מודולי זיכרון

מדריך השירות של Dell™ Inspiron™ 1440 של Dell™

● [הסרת מודולי הזיכרון](#)

● [התקנה מחדש של מודולי הזיכרון](#)

⚠ **אזהרה:** לפני העבודה בחלק הפנימי של המחשב, קרא את המידע בנושא בטיחות המצורף למחשב. לעיון במידע על נהלים מומלצים נוספים בנושא בטיחות, בקר בדף הבית בנושא עמידה בדרישות התקינה בכתובת www.dell.com/regulatory_compliance.

△ **התראה:** כדי למנוע פריקה אלקטרוסטטית, פרוק מעצמך חשמל סטטי באמצעות רצועת הארקה לפרק היד או נגיעה במשטח מתכת לא צבוע (כגון מחבר בגב המחשב).

△ **התראה:** תיקונים במחשב יבוצעו על-ידי טכנאי שירות מוסמך בלבד. האחריות אינה מכסה נזק שייגרם עקב טיפול שאינו מאושר על-ידי Dell™.

△ **התראה:** כדי לסייע במניעת נזק ללוח המערכת, הסר את הסוללה הראשית (ראה [הסרת הסוללה](#)) לפני עבודה בתוך המחשב.

ניתן להרחיב את זיכרון המחשב על-ידי התקנת מודולי זיכרון בלוח המערכת. לקבלת מידע על הזיכרון הנתמך על-ידי המחשב שלך, עיין ב"מפרט" במדריך ההתקנה.

📎 **הערה:** מודולי זיכרון שרכשו מחברת Dell™ מכוסים על-ידי האחריות של המחשב.

המחשב כולל שני שקעי SODIMM שהמשתמש יכול לגשת אליהם, DIMM A ו-DIMM B. שניתן לגשת אליהם מחלקו התחתון של המחשב.

הסרת מודולי הזיכרון

1. בצע את ההליכים בסעיף [לפני שתתחיל](#).

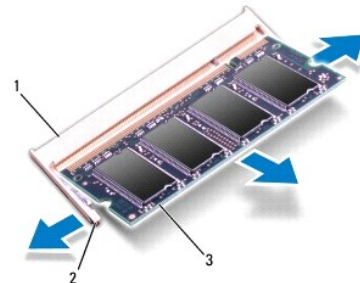
2. הסר את הסוללה (ראה [הסרת הסוללה](#)).

3. הסר את מכסה המודול (ראה [פירוק מכסה המודול](#)).

△ **התראה:** כדי למנוע פגיעה במחבר מודול הזיכרון, אין להשתמש בכלים להזזת תפסי האבטחה של מודול הזיכרון.

4. היעזר בקצות האצבעות כדי להזיז הצידה את תפסי האבטחה שבשני קצות מחבר מודול הזיכרון, עד שהמודול ישתחרר ממקומו.

5. הסר את מודול הזיכרון ממחבר מודול הזיכרון.



1	מחבר מודול זיכרון	2	תפסי אבטחה (2)
3	מודול זיכרון		

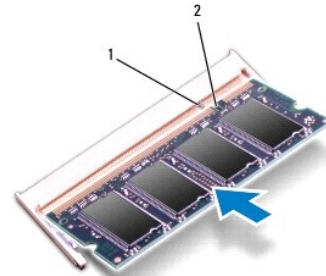
התקנה מחדש של מודולי הזיכרון

△ **התראה:** אם עליך להתקין מודולי זיכרון בשני מחברים, התקן מודול זיכרון במחבר עם התווית "DIMM A" לפני שתתקין מודול זיכרון נוסף במחבר עם התווית "DIMM B".

1. יישר את החרוץ שבמודול הזיכרון עם הלשונית שבמחבר מודול הזיכרון.

2. הכנס את מודול הזיכרון בחוזקה ובזווית של 45 מעלות לתוך החרץ, ולחץ על המודול כלפי מטה עד שהוא ייכנס למקומו בנקישה. אם אינך שומע את קול הנקישה, הסר את מודול הזיכרון והתקן אותו מחדש.

הערה: התקנה שגויה של מודול הזיכרון עלולה לגרום למחשב לא להתחיל.



1	לשונית	2	חרץ
---	--------	---	-----

3. התקן מחדש את מכסה המודול (ראה [התקנה מחדש של מכסה המודול](#)).

4. התקן חזרה את הסוללה (ראה [החלפת סוללה](#)), או חבר את מתאם זרם החילופין למחשב ולשקע חשמל.

5. הפעל את המחשב.

בעת אתחול המחשב, הוא מזהה את מודולי הזיכרון ומעדכן אוטומטית את מידע התצורה של המערכת.

כדי לאמת את נפח הזיכרון המותקן במחשב, לחץ על **Start** (התחיל) **Help and Support** (עזרה ותמיכה) **Dell System Information** (מידע על מערכת Dell).

[חזרה לדף התוכן](#)

כרטיס Mini-Card אלחוטי

מדריך השירות של Dell™ Inspiron™ 1440 של Dell™

- [הסרת ה-Mini-Card](#)
- [החזרת ה-Mini-card למקומו](#)

⚠ אזהרה: לפני העבודה בחלק הפנימי של המחשב, קרא את המידע בנושא בטיחות המצורף למחשב. לעיון במידע על נהלים מומלצים נוספים בנושא בטיחות, בקר בדף הבית בנושא עמידה בדרישות התקינה בכתובת www.dell.com/regulatory_compliance.

⚠ התראה: כדי למנוע פריקה אלקטרוסטטית, פרוק מעצמך חשמל סטטי באמצעות רצועת הארקה לפרק היד או נגיעה במשטח מתכת לא צבוע.

⚠ התראה: תיקונים במחשב יבוצעו על-ידי טכנאי שירות מוסמך בלבד. האחריות אינה מכסה נזק שייגרם עקב טיפול שאינו מאושר על-ידי Dell™.

⚠ התראה: כדי לסייע במניעת נזק ללוח המערכת, הסר את הסוללה הראשית (ראה [הסרת הסוללה](#)) לפני עבודה בתוך המחשב.

⚠ התראה: כאשר ה-Mini-Card אינו נמצא במחשב, אסן אותו באריזת מגן אנט-סטטית (ראה "הגנה מפני פריקה אלקטרוסטטית" בהוראות הבטיחות המצורפות למחשב).

🔗 הערה: חברת Dell אינה יכולה לערוב לתאימות או לספק תמיכה לכרטיסי Smart-Card שמקורם אינו מחברת Dell.

אם הזמנת Mini-Card אלחוטי עם המחשב, הכרטיס מותקן כבר.

המחשב שלך תומך בחריץ Mini-Card אחד עובר רשת מקומית אלחוטית (WLAN).

🔗 הערה: בהתאם לתוצרת המחשב בעת המכירה, ייתכן שבחריץ ה-Mini-Card יהיה או לא יהיה מותקן כרטיס Mini-Card.

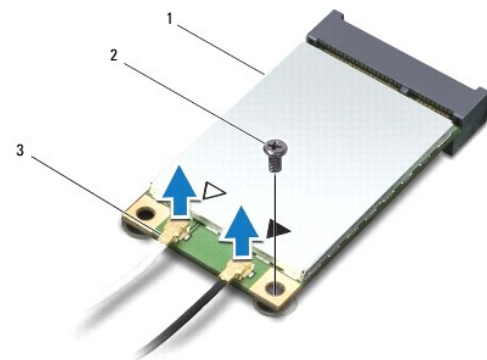
הסרת ה-Mini-Card

1. בצע את ההליכים בסעיף [לפני שתתחיל](#).

2. הסר את הסוללה (ראה [הסרת הסוללה](#)).

3. הסר את מכסה המודול (ראה [פירוק מכסה המודול](#)).

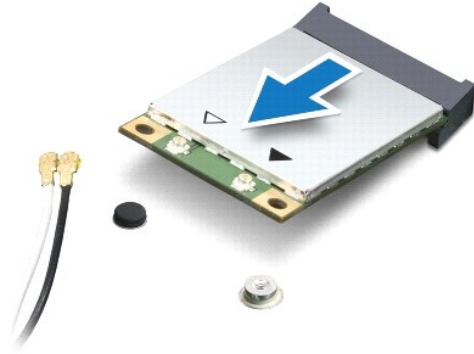
4. נתק את כבלי האנטנה מה-Mini-Card.



1	Mini-Card	2	בורג
3	מחברי כבל אנטנה (2)		

5. הסר את הבורג שמחבר את כרטיס ה-Mini-Card למחבר לוח המערכת.

6. הרם את כרטיס ה-Mini-Card והוצא אותו מהמחבר בלוח המערכת.



החזרת ה-Mini-card למקומו

1. הוצא את ה-Mini-Card החדש מארזיתו.

⚠ **התראה:** החלק את הכרטיס למקומו, תוך הפעלת לחץ יציב וקבוע שימוש בכוח מופרז עלול לפגוע במחבר.

⚠ **התראה:** המחברים מסומנים בקודים כדי להבטיח הכנסה נכונה. אם אתה חש בהתנגדות, בדוק את המחברים בכרטיס ובלוח המערכת, ויישר מחדש את הכרטיס.

⚠ **התראה:** כדי למנוע פגיעה ב-Mini-Card, אל תעביר לעולם כבלים מתחת לכרטיס.

2. הכנס את כרטיס ה-Mini-Card בזווית של 45 מעלות למחבר המתאים בלוח המערכת.

3. לחץ כלפי מטה על הקצה השני של כרטיס ה-Mini-Card לתוך החריץ שבלוח המערכת והברג חזרה את הבורג המאבטחים את הכרטיס אל מחבר לוח המערכת.

4. חבר את כבלי האנטנה המתאימים לכרטיס ה-Mini-Card. הטבלה הבאה מספקת את סכמת הצבעים של כבלי האנטנה עבור כרטיס ה-Mini-Card הנתמך על-ידי המחשב.

מערך צבעים של כבלי אנטנה	מחברים ב-Mini-Card
	WLAN (2 כבלי אנטנה)
לבן	WLAN ראשי (משולש לבן)
שחור	WLAN עזר (משולש שחור)

5. אבטח כבלי אנטנה שאינם בשימוש באמצעות השרול הפלסטי (Mylar).

6. התקן מחדש את מכסה המודול (ראה [התקנה מחדש של מכסה המודול](#)).

7. התקן חזרה את הסוללה (ראה [החלפת סוללה](#)).

8. התקן את מנהלי ההתקנים ותוכניות השירות עבור המחשב, כנדרש. לקבלת מידע נוסף, עיין במדריך הטכנולוגיה של Dell.

הערה: בעת התקנת כרטיס תקשורת שמקורו אינו מ-Dell, עליך להתקין את מנהלי ההתקנים ותוכניות השירות המתאימים. לקבלת מידע נוסף על מנהלי התקנים גנריים, עיין במדריך הטכנולוגיה של Dell.

[חזרה לרף התוכן](#)

כונן אופטי

מדריך השירות של Dell™ Inspiron™ 1440 של Dell™

[הסרת הכונן האופטי](#)

[התקנה מחדש של הכונן האופטי](#)

⚠ אזהרה: לפני העבודה בחלק הפנימי של המחשב, קרא את המידע בנושא בטיחות המצורף למחשב. לעיון במידע על נהלים מומלצים נוספים בנושא בטיחות, בקר בדף הבית בנושא עמידה בדרישות התקינה בכתובת www.dell.com/regulatory_compliance.

⚠ התראה: כדי למנוע פריקה אלקטרוסטטית, פרוק מעצמך חשמל סטטי באמצעות רצועת הארקה לפרק היד או נגיעה במשטח מתכת לא צבוע (כגון הלוח האחורי) במחשב.

⚠ התראה: תיקונים במחשב יבוצעו על-ידי טכנאי שירות מוסמך בלבד. האחריות אינה מכסה נזק שייגרם עקב טיפול שאינו מאושר על-ידי Dell™.

⚠ התראה: כדי לסייע במניעת נזק ללוח המערכת, הסר את הסוללה הראשית (ראה [הסרת הסוללה](#)) לפני עבודה בתוך המחשב.

הסרת הכונן האופטי

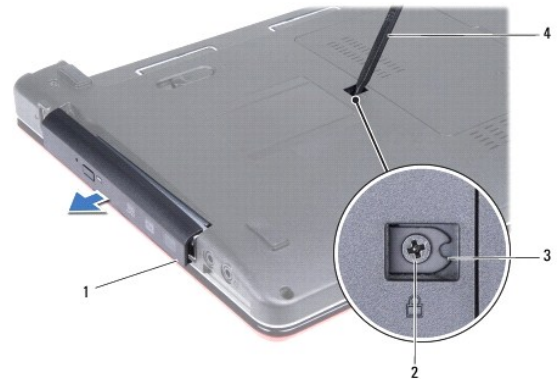
1. בצע את ההליכים בסעיף [לפני שתתחיל](#).

2. הסר את הסוללה (ראה [הסרת הסוללה](#)).

3. הסר את הבורג שמחבר את הכונן האופטי לבסיס המחשב.

4. בעזרת להב חיתוך מפלסטיק, דחוף את החריץ כדי להוציא את הכונן האופטי ממפרץ הכונן האופטי.

5. החלק את הכונן האופטי החוצה מתוך מפרץ הכונן האופטי.



1	כונן אופטי	2	בורג
3	חריץ	4	להב חיתוך מפלסטיק

התקנה מחדש של הכונן האופטי

1. החלק את הכונן האופטי למפרץ הכונן האופטי עד שהוא מתיישב כהלכה במקומו.

2. החזר למקומו את הבורג שמחבר את הכונן האופטי לבסיס המחשב.

3. התקן חזרה את הסוללה (ראה [החלפת סוללה](#)).

משענת כף היד

מדריך השירות של Dell™ Inspiron™ 1440 של Dell™

[הסרת משענת כף היד](#)

[התקנה מחדש של משענת כף היד](#)

⚠ אזהרה: לפני העבודה בחלק הפנימי של המחשב, קרא את המידע בנושא בטיחות המצורף למחשב. לעיון במידע על נהלים מומלצים נוספים בנושא בטיחות, בקר בדף הבית בנושא עמידה בדרישות התקינה בכתובת www.dell.com/regulatory_compliance.

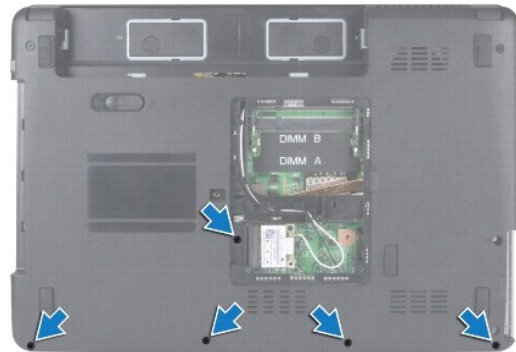
⚠ התראה: כדי למנוע פריקה אלקטרוסטטית, פרוק מעצמך חשמל סטטי באמצעות רצועת הארקה לפרק היד או נגיעה במשטח מתכת לא צבוע.

⚠ התראה: תיקונים במחשב יבוצעו על-ידי טכנאי שירות מוסמך בלבד. האחריות אינה מכסה נזק שייגרם עקב טיפול שאינו מאושר על-ידי Dell™.

⚠ התראה: כדי לסייע במניעת נזק ללוח המערכת, הסר את הסוללה הראשית (ראה [הסרת הסוללה](#)) לפני עבודה בתוך המחשב.

הסרת משענת כף היד

1. בצע את ההליכים בסעיף [לפני שתתחיל](#).
2. הסר את הסוללה (ראה [הסרת הסוללה](#)).
3. הסר את מכסה המודול (ראה [פירוק מכסה המודול](#)).
4. הסר את מודולי הזיכרון (ראה [הסרת מודולי הזיכרון](#)).
5. הסר את הכונן הקשיח (ראה [הסרת הכונן הקשיח](#)).
6. הסר את הכונן האופטי (ראה [הסרת הכונן האופטי](#)).
7. נתק את כבלי האנטנה מכרטיס ה-Mini-Card (ראה [הסרת ה-Mini-Card](#)).
8. הסר את חמשת הברגים מבסיס המחשב.

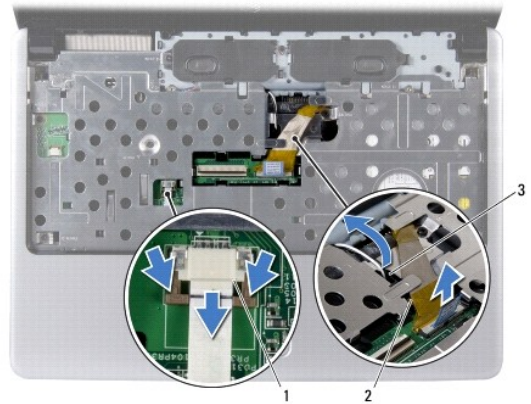


9. שים לב לניתוב כבלי ה-Mini-Card והסר את הכבלים ממכוני הניתוב.



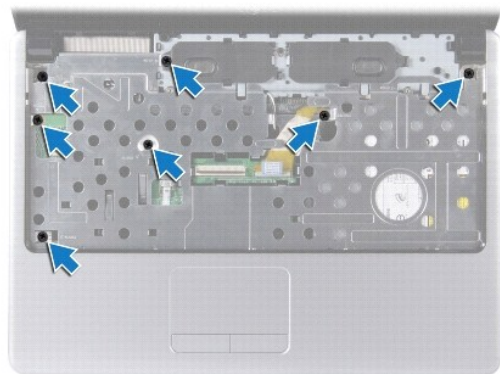
1	מכווני ניתוב
---	--------------

- 01. הסר את כיסוי הבקרה המרכזי (ראה [הסרת כיסוי הבקרה המרכזי](#)).
- 11. הסר את המקלדת (ראה [הסרת המקלדת](#)).
- 21. הסר את לוח לחצן ההפעלה (ראה [הסרת לוח לחצן ההפעלה](#)).
- 31. נתק את כבל הצג ואת כבל משטח המגע מהמחברים המתאימים בלוח המערכת.
- 41. זכור את ניתוב הכבלים והוצא את כבלי האנטנה בעדינות ממקומם בחריץ המחשב. משוך את הכבלים והרחק אותם ממוסעדי כף היד.



1	מחבר כבל משטח מגע	2	מחבר כבל תצוגה
3	חריץ כבלי אנטנה במחשב		

- 51. הסר את שבעת הברגים ממשענת כף היד.



△ **התראה:** הפרד בזהירות את משענת כף היד מבסיס המחשב, כדי למנוע פגיעה במשענת כף היד.

61. השתמש באצבעות, החל מהקצה הימני/השמאלי של משענת כף היד, כדי להפריד את משענת כף היד מבסיס המחשב.

71. הרם את משענת כף היד והוצא אותה מבסיס המחשב.

התקנה מחדש של משענת כף היד

1. ישיר את מסעד כף היד עם בסיס המחשב והכנס אותו בעדינות עד להישמע נקישה.
2. חבר את שבעת הברגים למשענת כף היד.
3. חבר את כבל הצג ואת כבל משטח המגע למחברים המתאימים בלוח המערכת.
4. נתב את כבלי האנטנה של ה-Mini-Card והעבר אותם בתחתית המחשב דרך החרץ במחשב.
5. החזר למקומו את לוח לחצן ההפעלה (ראה [התקנה מחדש של לוח לחצן ההפעלה](#)).
6. התקן חזרה את המקלדת (ראה [התקנה מחדש של המקלדת](#)).
7. החזר את כיסוי הבקרה המרכזי למקומו (ראה [התקנת כיסוי הבקרה המרכזי](#)).
8. הברג מחדש את חמשת הברגים שבתחתית בסיס המחשב.
9. נתב וחבר את כבלי האנטנה ל-Mini-Card (ראה [החזרת ה-Mini-card למקומו](#)).
01. הרכב מחדש את מודולי הזיכרון (ראה [התקנה מחדש של מודולי הזיכרון](#)).
11. התקן מחדש את מכסה המודול (ראה [התקנה מחדש של מכסה המודול](#)).
21. התקן חזרה את הכונן האופטי (ראה [התקנה מחדש של הכונן האופטי](#)).
31. התקן חזרה את הכונן הקשיח (ראה [הרכבה מחדש של הכונן הקשיח](#)).
41. התקן חזרה את הסוללה (ראה [החלפת סוללה](#)).

[חזרה לדף התוכן](#)

לוח לחצן הפעלה

מדריך השירות של Dell™ Inspiron™ 1440 של Dell™

● [הסרת לוח לחצן ההפעלה](#)

● [התקנה מחדש של לוח לחצן ההפעלה](#)

⚠ **אזהרה:** לפני העבודה בחלק הפנימי של המחשב, קרא את המידע בנושא בטיחות המצורף למחשב. לעיון במידע על נהלים מומלצים נוספים בנושא בטיחות, בקר בדף הבית בנושא עמידה בדרישות התקינה בכתובת www.dell.com/regulatory_compliance.

⚠ **התראה:** כדי למנוע פריקה אלקטרוסטטית, פרוק מעצמך חשמל סטטי באמצעות רצועת הארקה לפרק היד או נגיעה במשטח מתכת לא צבוע.

⚠ **התראה:** תיקונים במחשב יבוצעו על-ידי טכנאי שירות מוסמך בלבד. האחריות אינה מכסה נזק שייגרם עקב טיפול שאינו מאושר על-ידי Dell™.

⚠ **התראה:** כדי לסייע במניעת נזק ללוח המערכת, הסר את הסוללה הראשית (ראה [הסרת הסוללה](#)) לפני עבודה בתוך המחשב.

הסרת לוח לחצן ההפעלה

1. בצע את ההליכים בסעיף [לפני שתתחיל](#).

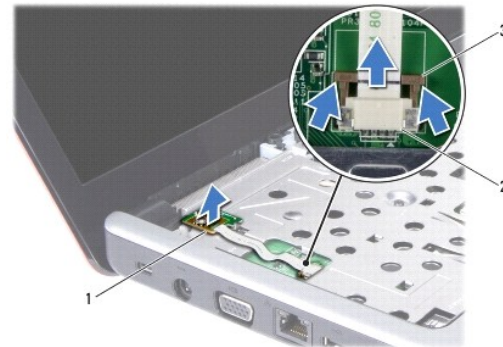
2. הסר את הסוללה (ראה [הסרת הסוללה](#)).

3. הסר את כיסוי הבקרה המרכזי (ראה [הסרת כיסוי הבקרה המרכזי](#)).

4. הסר את המקלדת (ראה [הסרת המקלדת](#)).

5. שחרר את מנעול כבל לוח לחצן ההפעלה ונתק את כבל לוח לחצן ההפעלה ממחבר לוח המערכת.

⚠ **התראה:** לוח לחצן ההפעלה מודבק למשענת כף היד. אל תמשוך את כבל לוח לחצן ההפעלה כדי להסיר את לוח לחצן ההפעלה.



1	לוח לחצן הפעלה	2	מחבר לוח לחצן ההפעלה
3	מנעול כבל לוח לחצן ההפעלה		

6. בעזרת להב חיתוך מפלסטיק, חלץ את לוח לחצן ההפעלה כדי לשחררו ממשענת כף היד.

7. הסר את לוח לחצן ההפעלה ממסעד כף היד.

התקנה מחדש של לוח לחצן ההפעלה

1. ישר את החורים שעל לוח לחצן ההפעלה עם הבליטה שבמשענת כף היד ושמור על יישור זה.

2. החלק את כבל לוח לחצן ההפעלה לתוך המחבר בלוח המערכת. לחץ על מנעול כבל לוח לחצן המערכת כדי להדק את הכבל למחבר לוח המערכת.

3. התקן חזרה את המקלדת (ראה [התקנה מחדש של המקלדת](#)).

4. החזר את כיסוי הבקרה המרכזי למקומו (ראה [התקנת כיסוי הבקרה המרכזי](#)).

5. התקן חזרה את הסוללה (ראה [החלפת סוללה](#)).

[חזרה לדרף התוכן](#)

סוללה

מדריך השירות של Dell™ Inspiron™ 1440 של Dell™

[הסרת הסוללה](#)

[החלפת סוללה](#)

⚠ אזהרה: לפני העבודה בחלק הפנימי של המחשב, קרא את המידע בנושא בטיחות המצורף למחשב. לעיון במידע על נהלים מומלצים נוספים בנושא בטיחות, בקר בדף הבית בנושא עמידה בדרישות התקינה בכתובת www.dell.com/regulatory_compliance.

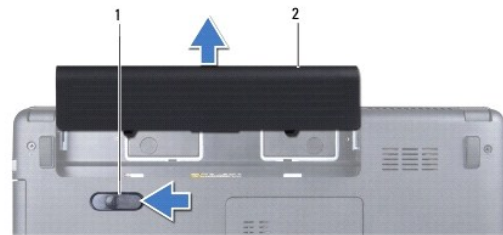
⚠ התראה: כדי למנוע פריקה אלקטרוסטטית, פרוק מעצמך חשמל סטטי באמצעות רצועת הארקה לפרק היד או נגיעה במשטח מתכת לא צבוע.

⚠ התראה: תיקונים במחשב יבוצעו על-ידי טכנאי שירות מוסמך בלבד. האחריות אינה מכסה נזק שייגרם עקב טיפול שאינו מאושר על-ידי Dell™.

⚠ התראה: כדי למנוע פגיעה במחשב, השתמש רק בסוללה המיועדת למחשב Dell זה. אין להשתמש בסוללות המיועדות למחשבי Dell אחרים.

הסרת הסוללה

1. כבה את המחשב והפוך אותו.



1	תפס שחרור הסוללה	2	סוללה
---	------------------	---	-------

2. הזז והחזק את תפס הסוללה.

3. החלק את הסוללה והוצא אותה מתא הסוללות.

החלפת סוללה

החלק את הסוללה לתא הסוללה, עד שתיכנס למקומה בנקישה.

רמקולים

מדריך השירות של Dell™ Inspiron™ 1440 של Dell™

[הסרת הרמקולים](#)

[התקנה מחדש של הרמקולים](#)

⚠ אזהרה: לפני העבודה בחלק הפנימי של המחשב, קרא את המידע בנושא בטיחות המצורף למחשב. לעיון במידע על נהלים מומלצים נוספים בנושא בטיחות, בקר בדף הבית בנושא עמידה בדרישות התקינה בכתובת www.dell.com/regulatory_compliance.

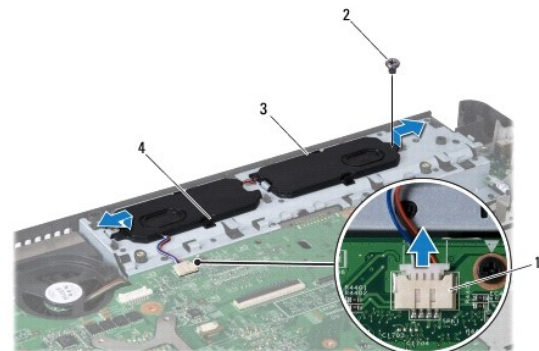
⚠ התראה: כדי למנוע פריקה אלקטרוסטטית, פרוק מעצמך חשמל סטטי באמצעות רצועת הארקה לפרק היד או נגיעה במשטח מתכת לא צבוע.

⚠ התראה: תיקונים במחשב יבוצעו על-ידי טכנאי שירות מוסמך בלבד. האחריות אינה מכסה נזק שייגרם עקב טיפול שאינו מאושר על-ידי Dell™.

⚠ התראה: כדי לסייע במניעת נזק ללוח המערכת, הסר את הסוללה הראשית (ראה [הסרת הסוללה](#)) לפני עבודה בתוך המחשב.

הסרת הרמקולים

1. בצע את הפעולות המפורטות בסעיף [לפני שתתחיל](#).
2. הסר את הסוללה (ראה [הסרת הסוללה](#)).
3. הסר את מכסה המודול (ראה [פירוק מכסה המודול](#)).
4. הסר את מודולי הזיכרון (ראה [הסרת מודולי הזיכרון](#)).
5. הסר את כיסוי הבקרה המרכזי (ראה [הסרת כיסוי הבקרה המרכזי](#)).
6. הסר את המקלדת (ראה [הסרת המקלדת](#)).
7. הסר את לוח לחצן ההפעלה (ראה [הסרת לוח לחצן ההפעלה](#)).
8. הסר את משענת כף היד (ראה [הסרת משענת כף היד](#)).
9. הסר את מכלול התצוגה (ראה [הסרת מכלול הצג](#)).
01. נתק את כבל הרמקול מהמחבר בלוח המערכת.
11. הסר את הבורג המאבטח את הרמקול לבסיס המחשב.
21. שחרר את הרמקולים מהתפסים שעל בסיס המחשב.
31. הרם והוצא את הרמקולים מבסיס המחשב.



1	מחבר כבל רמקול	2	בורג
3	רמקולים (2)	4	תפסים (4)

התקנה מחדש של הרמקולים

1. חבר את הרמקולים באמצעות התפסים שעל בסיס המחשב.
2. הברג את הבורג המאבטח את הרמקול לבסיס המחשב.
3. חבר את כבל הרמקול למחבר בלוח המערכת.
4. התקן חזרה את מכלול התצוגה (ראה [התקנה מחדש של מכלול התצוגה](#)).
5. התקן חזרה את משענת כף היד (ראה [התקנה מחדש של משענת כף היד](#)).
6. החזר למקומו את לוח לחצן ההפעלה (ראה [התקנה מחדש של לוח לחצן ההפעלה](#)).
7. התקן חזרה את המקלדת (ראה [התקנה מחדש של המקלדת](#)).
8. החזר את כיסוי הבקרה המרכזי למקומו (ראה [התקנת כיסוי הבקרה המרכזי](#)).
9. הרכב מחדש את מודולי הזיכרון (ראה [התקנה מחדש של מודולי הזיכרון](#)).
01. התקן מחדש את מכסה המודול (ראה [התקנה מחדש של מכסה המודול](#)).
11. התקן חזרה את הסוללה (ראה [החלפת סוללה](#)).

[חזרה לרף התוכן](#)

לוח המערכת

מדריך השירות של Dell™ Inspiron™ 1440 של Dell™

[הסרת לוח המערכת](#)

[החלפת לוח המערכת](#)

[הזנת תג השירות ב-BIOS](#)

⚠ אזהרה: לפני העבודה בחלק הפנימי של המחשב, קרא את המידע בנושא בטיחות המצורף למחשב. לעיון במידע על נהלים מומלצים נוספים בנושא בטיחות, בקר בדף הבית בנושא עמידה בדרישות התקינה בכמות www.dell.com/regulatory_compliance.

⚠ התראה: כדי למנוע פריקה אלקטרוסטטית, פרוק מעצמך חשמל סטטי באמצעות רצועת הארקה לפרק היד או נגיעה במשטח מתכת לא צבוע.

⚠ התראה: תיקונים במחשב יבוצעו על-ידי טכנאי שירות מוסמך בלבד. האחריות אינה מכסה נזק שייגרם עקב טיפול שאינו מאושר על-ידי Dell™.

⚠ התראה: כדי לסייע במניעת נזק ללוח המערכת, הסר את הסוללה הראשית (ראה [הסרת הסוללה](#)) לפני עבודה בתוך המחשב.

הסרת לוח המערכת

1. בצע את הפעולות המפורטות בסעיף [לפני שתתחיל](#).
2. הסר את הסוללה (ראה [הסרת הסוללה](#)).
3. הסר את מכסה המודול (ראה [פירוק מכסה המודול](#)).
4. הסר את מודולי הזיכרון (ראה [הסרת מודולי הזיכרון](#)).
5. הסר את הכונן הקשיח (ראה [הסרת הכונן הקשיח](#)).
6. הסר את הכונן האופטי (ראה [הסרת הכונן האופטי](#)).
7. הסר את כרטיס ה-Mini-Card (ראה [הסרת ה-Mini-Card](#)).
8. הסר את כיסוי הבקרה המרכזי (ראה [הסרת כיסוי הבקרה המרכזי](#)).
9. הסר את המקלדת (ראה [הסרת המקלדת](#)).
01. הסר את לוח לחצן ההפעלה (ראה [הסרת לוח לחצן ההפעלה](#)).
11. הסר את משענת כף היד (ראה [הסרת משענת כף היד](#)).
21. הסר את כרטיס ה-Bluetooth (ראה [הסרת כרטיס ה-Bluetooth](#)).
31. נתק את כבל הרמקולים ואת כבל לוח ה-USB ממחברי לוח המערכת המתאימים.
41. הסר את שלושת הברגים שמחברים את לוח המערכת אל בסיס המחשב.



1	ברגים (3)	2	לוח מערכת
---	-----------	---	-----------


- 51. הרם את לוח המערכת כדי לנתק את לוח המערכת מהמחבר שבלוח הבת.
- 61. הפוך את לוח המערכת.
- 71. הסר את גוף הקירור של המעבד (ראה [הסרת גוף קירור המעבד](#)).
- 81. הסר את מודול המעבד (ראה [הסרת מודול המעבד](#)).
- 91. הסר את סוללת המטבע (ראה [הסרת סוללת המטבע](#)).

החלפת לוח המערכת

1. התקן חזרה את סוללת המטבע (ראה [התקנה מחדש של סוללת המטבע](#)).
2. החזר את מודול המעבד למקומו (ראה [התקנה מחדש מודול המעבד](#)).
3. החזר את גוף הקירור של המעבד (ראה [התקנה מחדש של גוף קירור המעבד](#)).
4. הפוך את לוח המערכת.
5. ישר את חורי הברגים שבלוח המערכת עם חורי הברגים שבבסיס המחשב.
6. חבר את מחבר לוח המערכת למחבר בלוח הבת.
7. הברג מחדש את שלושת הברגים שמחברים את לוח המערכת לבסיס המחשב.
8. חבר את כבל הרמקולים ואת כבל לוח ה-USB למחברי לוח המערכת המתאימים.
9. התקן את כרטיס ה-Bluetooth (ראה [התקנה מחדש של כרטיס ה-Bluetooth](#)).
01. התקן חזרה את משענת כף היד (ראה [התקנה מחדש של משענת כף היד](#)).
11. החזר למקומו את לוח לחצן ההפעלה (ראה [התקנה מחדש של לוח לחצן ההפעלה](#)).
21. התקן חזרה את המקלדת (ראה [התקנה מחדש של המקלדת](#)).
31. החזר את כיוסי הבקרה המרכזי למקומו (ראה [התקנת כיוסי הבקרה המרכזי](#)).
41. התקן חזרה את ה-Mini-Card (ראה [החזרת ה-Mini-card למקומו](#)).
51. התקן חזרה את הכונן האופטי (ראה [התקנה מחדש של הכונן האופטי](#)).
61. התקן חזרה את הכונן הקשיח (ראה [הרכבה מחדש של הכונן הקשיח](#)).
71. הרכב מחדש את מודולי הזיכרון (ראה [התקנה מחדש של מודולי הזיכרון](#)).
81. התקן מחדש את מכסה המודול (ראה [התקנה מחדש של מכסה המודול](#)).
91. התקן חזרה את הסוללה (ראה [החלפת סוללה](#)).

 **התראה:** לפני הפעלת המחשב, הברג חזרה את כל הברגים וודא שלא נותרו ברגים חופשיים בתוך המחשב. אי ביצוע הוראה זו עלול לגרום נזק למחשב.

02. הפעל את המחשב.

 **הערה:** לאחר החלפת לוח המערכת, הזן את תג השירות של המחשב ב-BIOS של לוח המערכת החלופי.

12. הזן את תג השירות (ראה [הזנת תג השירות ב-BIOS](#)).

הזנת תג השירות ב-BIOS

1. ודא שמתאם זרם החילופין מחובר לשקע חשמל ושהסוללה הראשית מותקנת כהלכה.
 2. הפעל את המחשב.
 3. הקש <F2> במהלך POST כדי להיכנס לתוכנית הגדרת המערכת.
 4. נווט אל כרטיסיית האבטחה והזן את תג השירות בשדה **Set Service Tag** (הגדרת תג שירות).
-

[חזרה לדף התוכן](#)

לוח USB

מדריך השירות של Dell™ Inspiron™ 1440 של Dell™

[הסרת לוח ה-USB](#)

[החלפת לוח ה-USB](#)

⚠ אזהרה: לפני העבודה בחלק הפנימי של המחשב, קרא את המידע בנושא בטיחות המצורף למחשב. לעיון במידע על נהלים מומלצים נוספים בנושא בטיחות, בקר בדף הבית בנושא עמידה בדרישות התקינה בכתובת www.dell.com/regulatory_compliance.

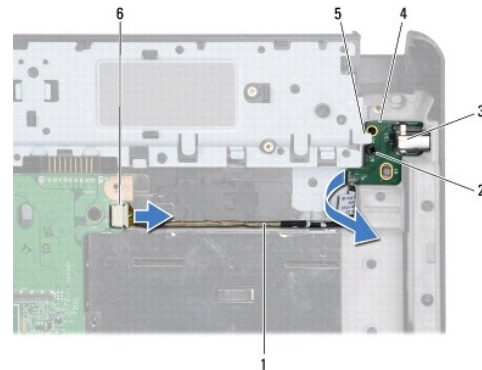
⚠ התראה: כדי למנוע פריקה אלקטרוסטטית, פרוק מעצמך חשמל סטטי באמצעות רצועת הארקה לפרק היד או נגיעה במשטח מתכת לא צבוע.

⚠ התראה: תיקונים במחשב יבוצעו על-ידי טכנאי שירות מוסמך בלבד. האחריות אינה מכסה נזק שייגרם עקב טיפול שאינו מאושר על-ידי Dell™.

⚠ התראה: כדי לסייע במניעת נזק ללוח המערכת, הסר את הסוללה הראשית (ראה [הסרת הסוללה](#)) לפני עבודה בתוך המחשב.

הסרת לוח ה-USB

1. בצע את הפעולות המפורטות בסעיף [לפני שתתחיל](#).
2. הסר את הסוללה (ראה [הסרת הסוללה](#)).
3. הסר את מכסה המודול (ראה [פירוק מכסה המודול](#)).
4. הסר את מודולי הזיכרון (ראה [הסרת מודולי הזיכרון](#)).
5. הסר את הכונן האופטי (ראה [הסרת הכונן האופטי](#)).
6. הסר את כיסוי הבקרה המרכזי (ראה [הסרת כיסוי הבקרה המרכזי](#)).
7. הסר את המקלדת (ראה [הסרת המקלדת](#)).
8. הסר את לוח לחצן ההפעלה (ראה [הסרת לוח לחצן ההפעלה](#)).
9. הסר את משענת כף היד (ראה [הסרת משענת כף היד](#)).
01. נתק את כבל לוח ה-USB ממחבר לוח המערכת.
11. הסר את הבורג שמחבר את לוח ה-USB אל בסיס המחשב.
21. שים לב לניתוב כבל לוח ה-USB והסר את כבל לוח ה-USB מבסיס המחשב.
31. הרם את לוח ה-USB עד מכוון הניתוב שבבסיס המחשב, הטה את לוח ה-USB ימינה עד שמכוון הניתוב לא יעמוד בדרכו, והרם את לוח ה-USB אל מחוץ לבסיס המחשב.



1	ניתוב כבל לוח ה-USB	2	בורג
3	מחבר USB	4	לוח USB

החלפת לוח ה-USB

1. באמצעות האצבע, העבר את מחבר ה-USB בתוך חריץ מחבר ה-USB שבבסיס המחשב.
2. סובב את לוח ה-USB שמאלה מתחת למכון הניתוב שבבסיס המחשב והחזק אותו במקומו.
3. ישר את החור שבלוח ה-USB כנגד הבליטה שבבסיס המחשב.
4. הברג מחדש את הבורג שמחבר את לוח ה-USB אל בסיס המחשב.
5. נתב את כבל ה-USB וחבר אותו אל מחבר לוח המערכת.
6. התקן חזרה את משענת כף היד ([ראו התקנה מחדש של משענת כף היד](#)).
7. החזר למקומו את לוח לחצן ההפעלה ([ראו התקנה מחדש של לוח לחצן ההפעלה](#)).
8. התקן חזרה את המקלדת ([ראו התקנה מחדש של המקלדת](#)).
9. החזר את כיוסי הבקרה המרכזי למקומו ([ראו התקנת כיוסי הבקרה המרכזי](#)).
01. התקן חזרה את הכונן האופטי ([ראו התקנה מחדש של הכונן האופטי](#)).
11. הרכב מחדש את מודולי הזיכרון ([ראו התקנה מחדש של מודולי הזיכרון](#)).
21. התקן מחדש את מכסה המודול ([ראו התקנה מחדש של מכסה המודול](#)).
31. התקן חזרה את הסוללה ([ראו החלפת סוללה](#)).

[חזרה לרף התוכן](#)